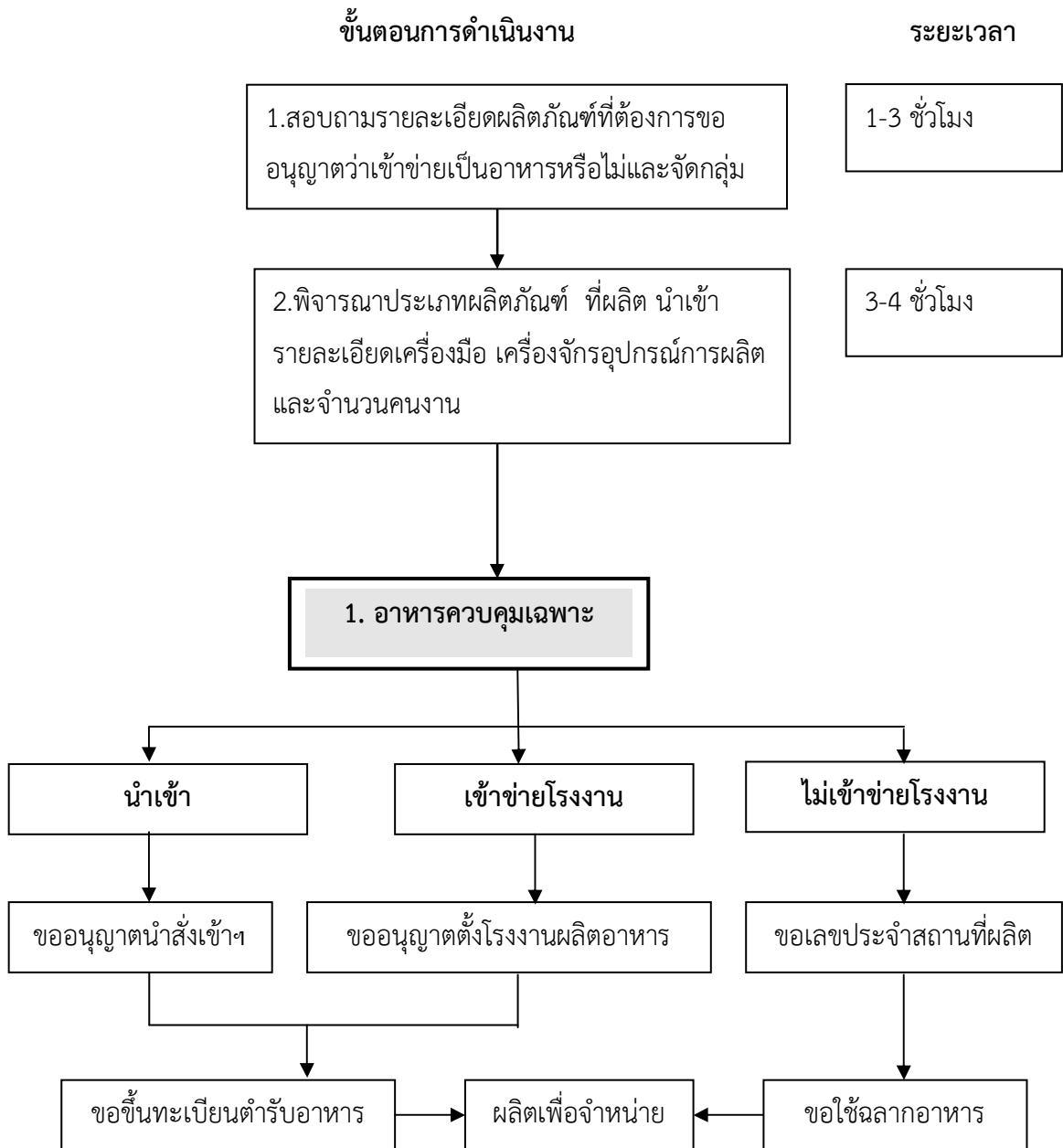


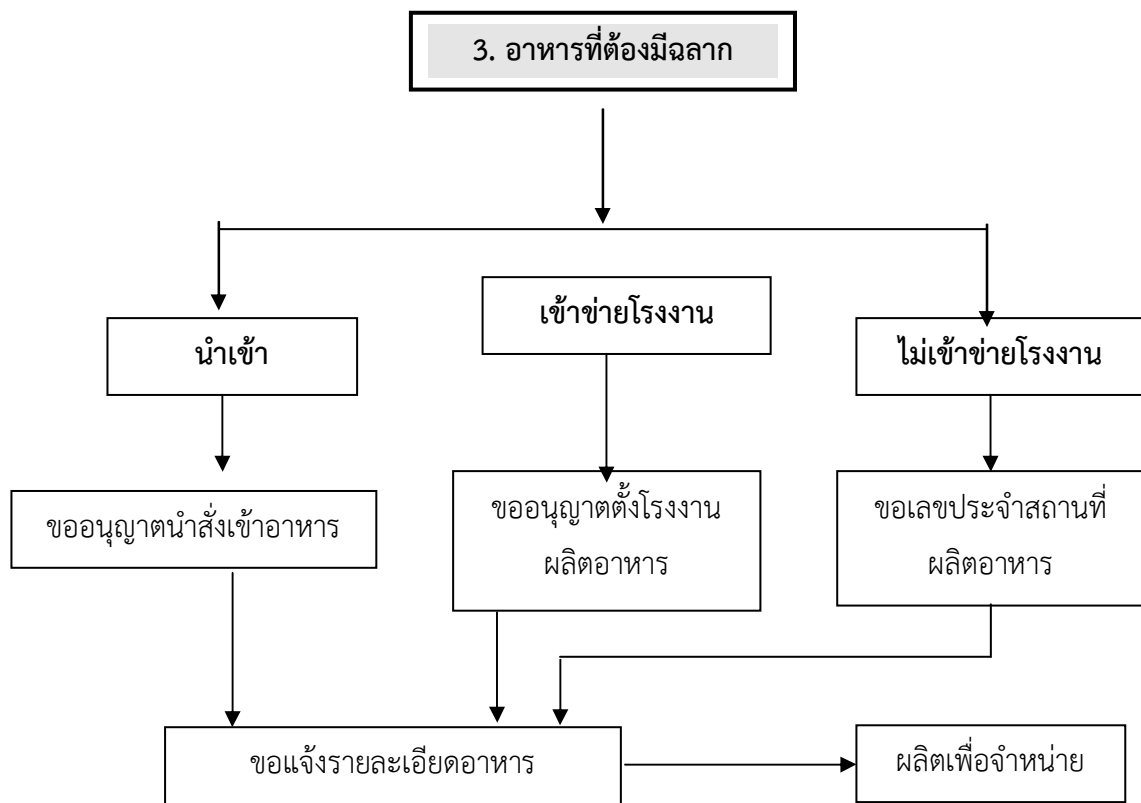
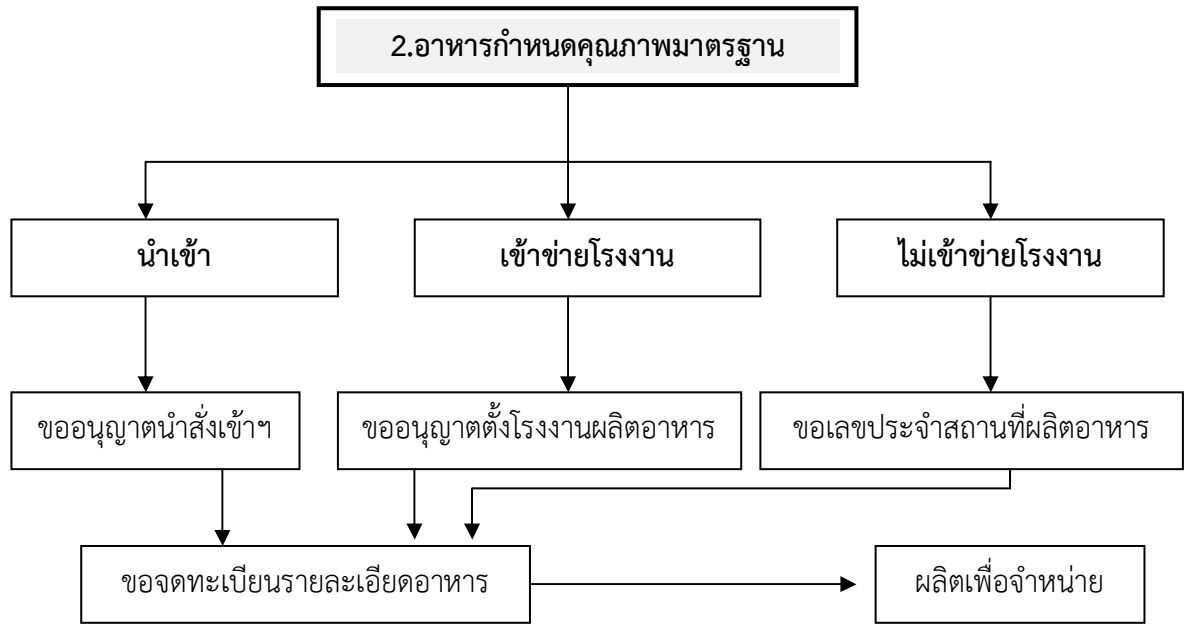
## มาตรฐานการปฏิบัติงาน

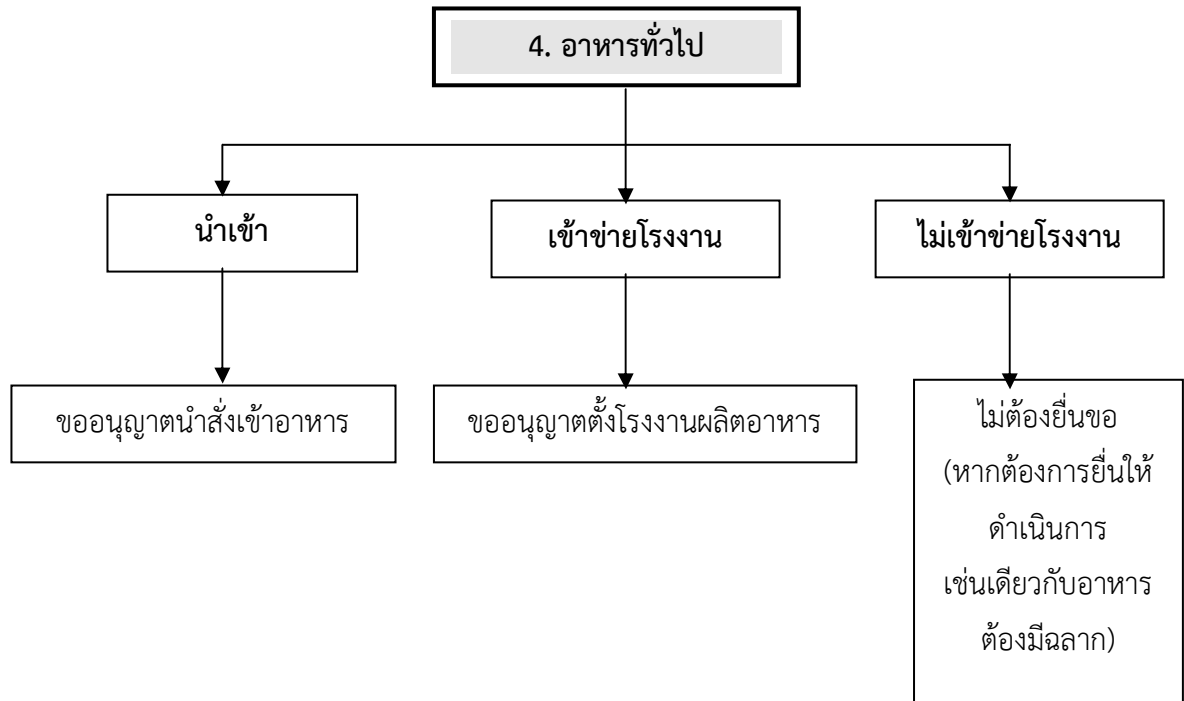
### งานมาตรฐานผลิตภัณฑ์สุขภาพก่อนออกสู่ตลาด

#### 1. การจำแนกผลิตภัณฑ์เพื่อขออนุญาตเกี่ยวกับอาหาร

วัตถุประสงค์: เพื่อกำหนดวิธีการปฏิบัติในการให้คำแนะนำแก่ผู้มารับบริการขออนุญาตดำเนินการเกี่ยวกับผลิตภัณฑ์อาหาร ให้ทราบขั้นตอนในการขออนุญาต







สรุป ระยะเวลาดำเนินการ 7 ชั่วโมง (1 วัน)

หมายเหตุ : เข้าข่ายเป็นโรงงาน หมายถึง มีเครื่องจักรอุปกรณ์ในการผลิตตั้งแต่ 5 แรงม้า หรือคนงานตั้งแต่ 7 คนขึ้นไป

เอกสารประกอบ เรื่องการจำแนกผลิตภัณฑ์เพื่อขออนุญาตเกี่ยวกับอาหาร

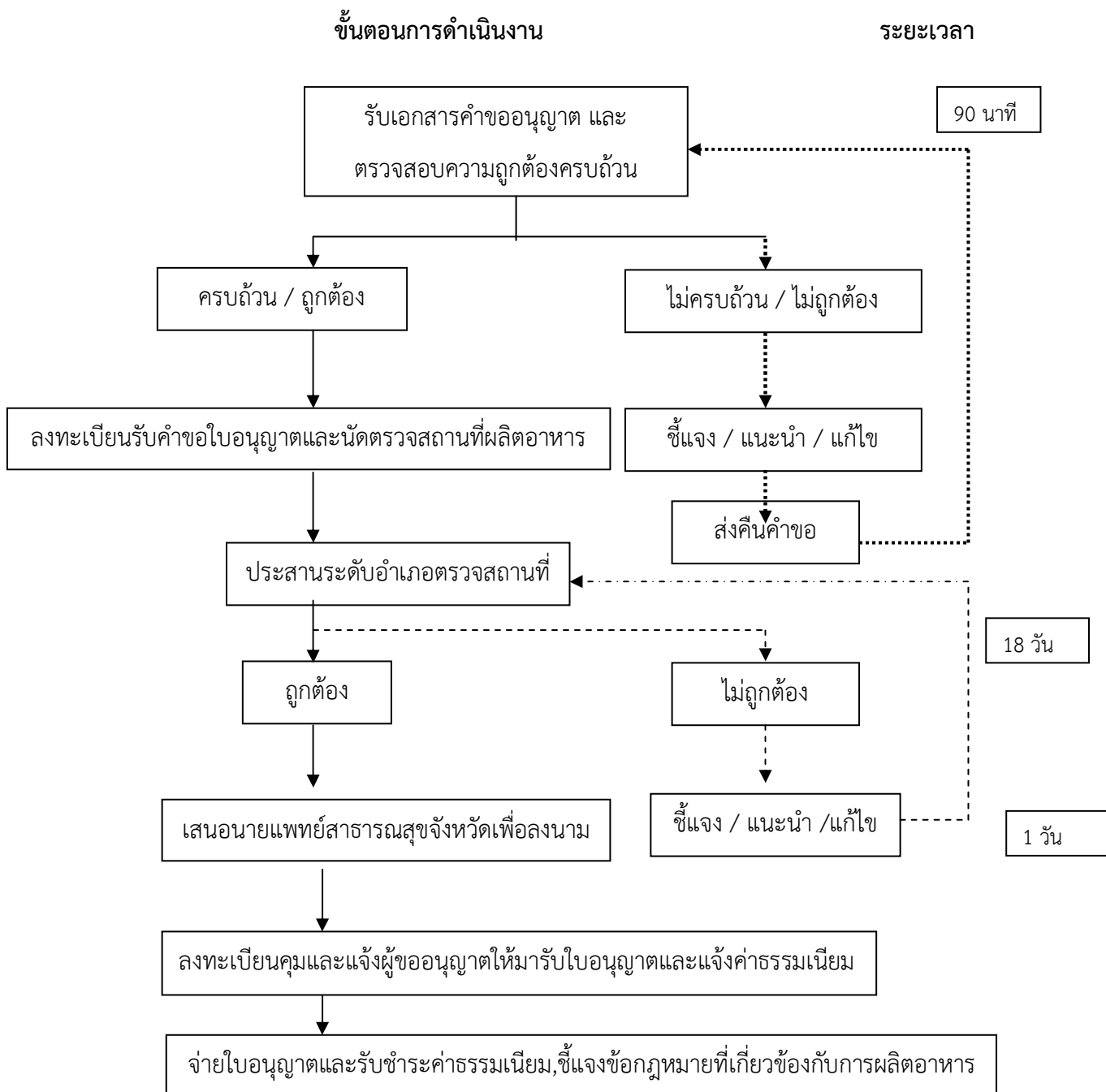
- ๑.รายชื่อประเภทอาหารจำแนกตามกลุ่มอาหาร
- ๒.แบบฟอร์มรายละเอียดผลิตภัณฑ์ที่ต้องการจัดประเภทอาหาร

## มาตรฐานการปฏิบัติงาน

### งานมาตรฐานผลิตภัณฑ์สุขภาพก่อนออกสู่ตลาด

2. การขออนุญาตตั้งโรงงานผลิตอาหาร, ขอรับเลขสถานที่ผลิตอาหารที่ไม่เข้าข่ายโรงงาน

**วัตถุประสงค์:** เพื่อให้การพิจารณาอนุญาตผลิตอาหารตามประเภทของอาหารที่ขออนุญาตเป็นไปอย่างถูกต้องและดำเนินการในแนวทางเดียวกันอย่างเหมาะสม มีประสิทธิภาพ



**สรุป** รวมระยะเวลาการดำเนินงานทั้งสิ้น 20 วันทำการ (อ้างอิงจากคู่มือประชาชนตามพระราชบัญญัติการอำนวยความสะดวกในการพิจารณาอนุญาตของทางราชการ พ.ศ.2558 )

**เอกสารประกอบเรื่องการขออนุญาตตั้งโรงงานผลิตอาหาร,การขอรับเลขสถานที่ผลิตอาหารที่ไม่เข้าข่าย  
โรงงาน**

๑.แบบคำขออนุญาตตั้งโรงงานผลิตอาหาร (อ.๑),แบบคำขอรับเลขสถานที่ผลิตอาหารที่ไม่เข้าข่ายโรงงาน  
(สบ.๑)

๒.เอกสารหลักฐานที่ยื่นประกอบคำขอ ตามแบบ อ.๑ ,แบบ สบ.๑

๓.แบบตรวจเอกสารขั้นต้น

๔.คำขอตรวจประเมินสถานที่ผลิตและเก็บอาหาร

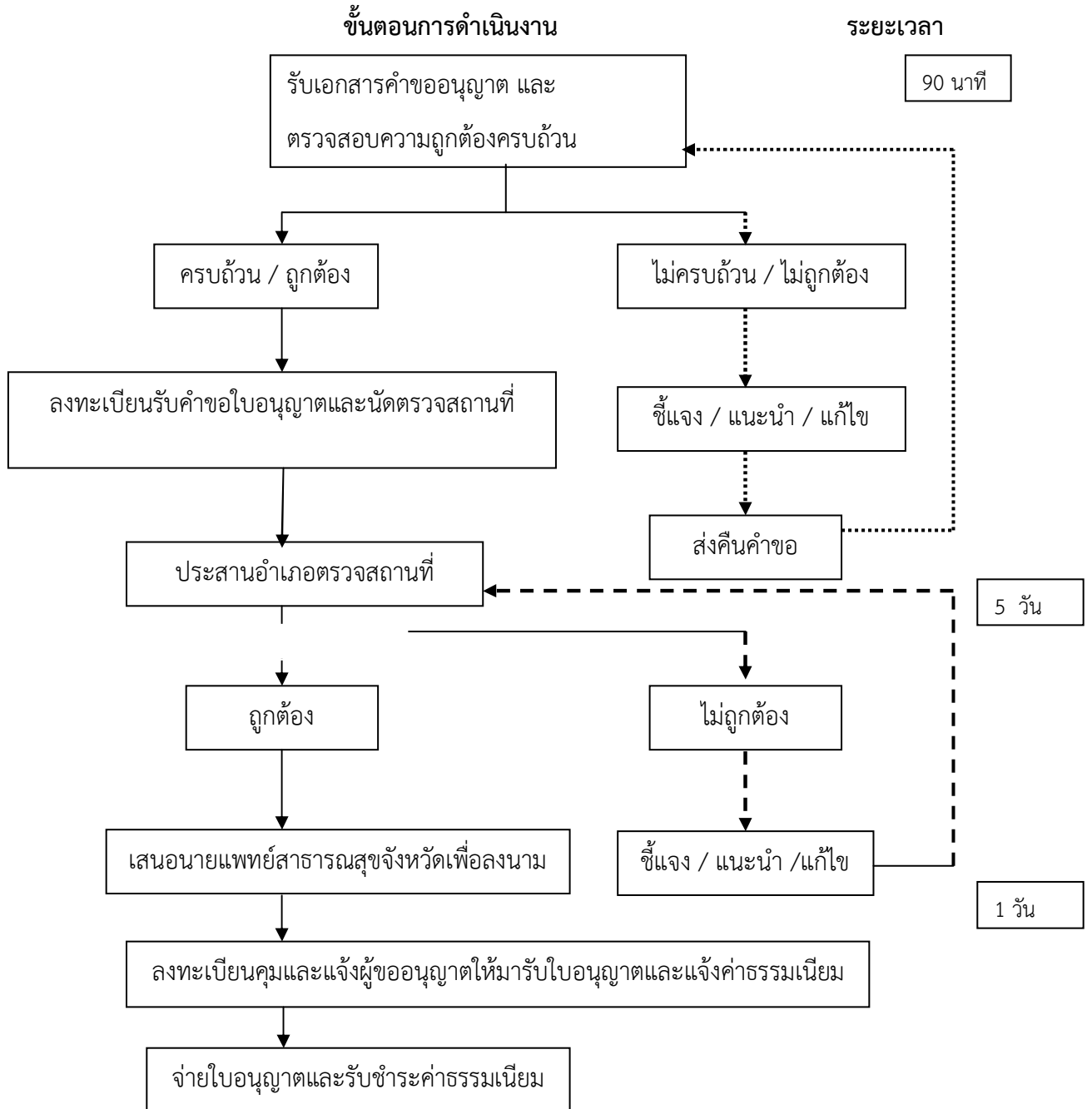
๕.แบบบันทึกการตรวจสถานที่ผลิตอาหาร ตามประกาศกระทรวงสาธารณสุข

## มาตรฐานการปฏิบัติงาน

### งานมาตรฐานผลิตภัณฑ์สุขภาพก่อนออกสู่ตลาด

#### 3. การขออนุญาตนำเข้าหรือสั่งอาหารเข้ามาในราชอาณาจักร

**วัตถุประสงค์:** เพื่อให้การพิจารณาอนุญาตนำเข้าอาหารตามประเภทของอาหารที่ขออนุญาตเป็นไปอย่างถูกต้องและดำเนินการในแนวทางเดียวกันอย่างเหมาะสม มีประสิทธิภาพ



**สรุป** รวมระยะเวลาการดำเนินงานทั้งสิ้น 7 วันทำการ(อ้างอิงจากคู่มือประชาชนตามพระราชบัญญัติการอำนวยความสะดวกในการพิจารณาอนุญาตของทางราชการ พ.ศ.2558 )

**เอกสารประกอบเรื่อง การขออนุญาตนำเข้าหรือสั่งอาหารเข้ามาในราชอาณาจักร**

๑.แบบคำขออนุญาตนำเข้าหรือสั่งอาหารเข้ามาในราชอาณาจักร (อ.๖)

๒.เอกสารหลักฐานที่ยื่นประกอบคำขอ ตามแบบ อ.๖

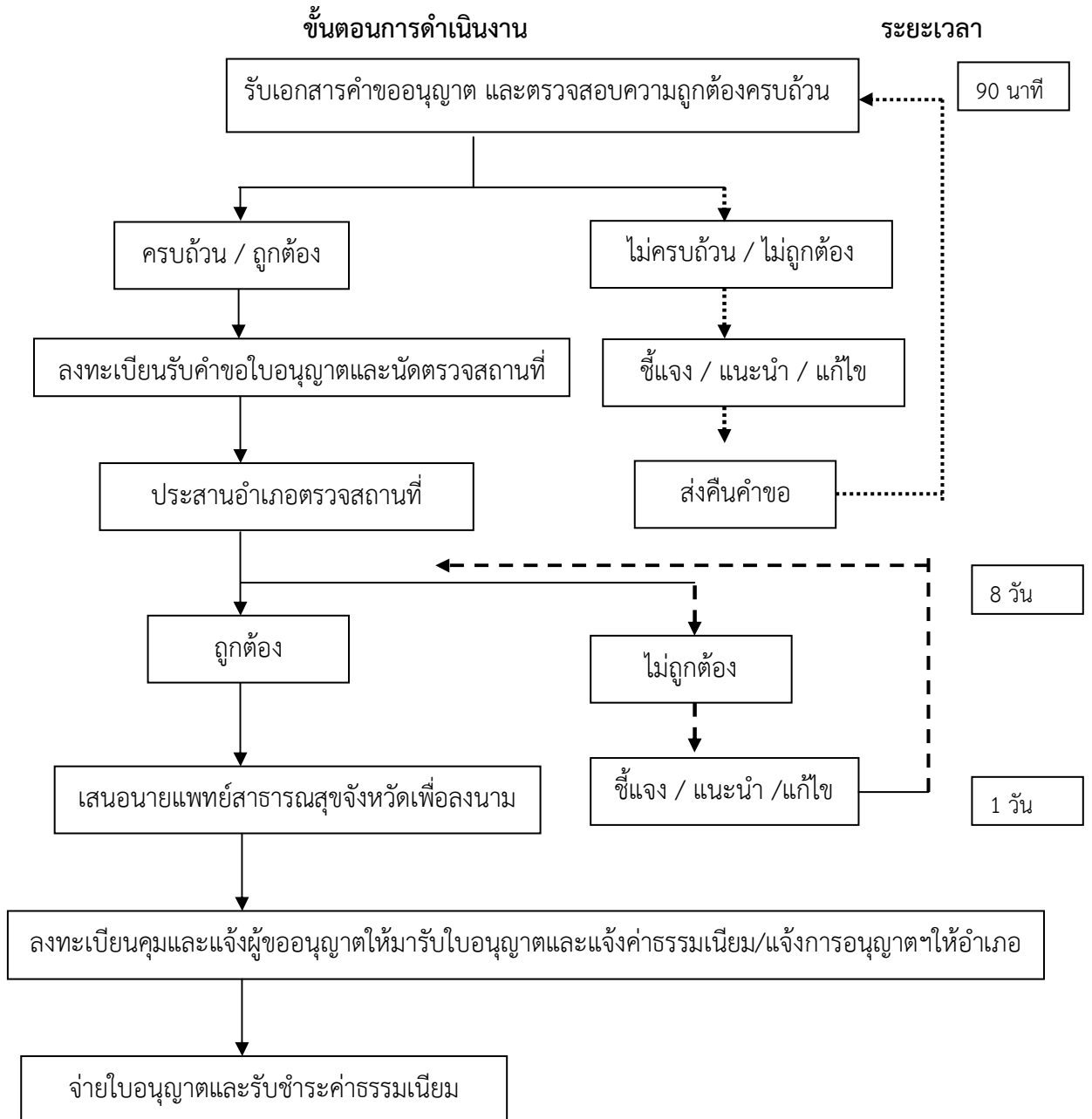
๓.แบบตรวจเอกสารขั้นต้น

๔.แบบบันทึกการตรวจสอบสถานที่นำเข้าหรือสั่งอาหารเข้ามาในราชอาณาจักร และสถานที่เก็บอาหาร

มาตรฐานการปฏิบัติงาน  
งานมาตรฐานผลิตภัณฑ์สุขภาพก่อนออกสู่ตลาด

1. การขออนุญาตขายยา

วัตถุประสงค์: เพื่อให้การพิจารณาอนุญาตขายยาเป็นไปอย่างถูกต้องและดำเนินการในแนวทางเดียวกัน  
อย่างเหมาะสม มีประสิทธิภาพ



สรุป รวมระยะเวลาการดำเนินงานทั้งสิ้น 10 วันทำการ(อ้างอิงจากคู่มือประชาชนตามพระราชบัญญัติการ  
อำนวยความสะดวกในการพิจารณาอนุญาตของทางราชการ พ.ศ.2558 )



## เอกสารประกอบเรื่อง การขออนุญาตขายยา

๑.แบบคำขออนุญาตขายยา

๒.เอกสารหลักฐานที่ยื่นประกอบคำขอ

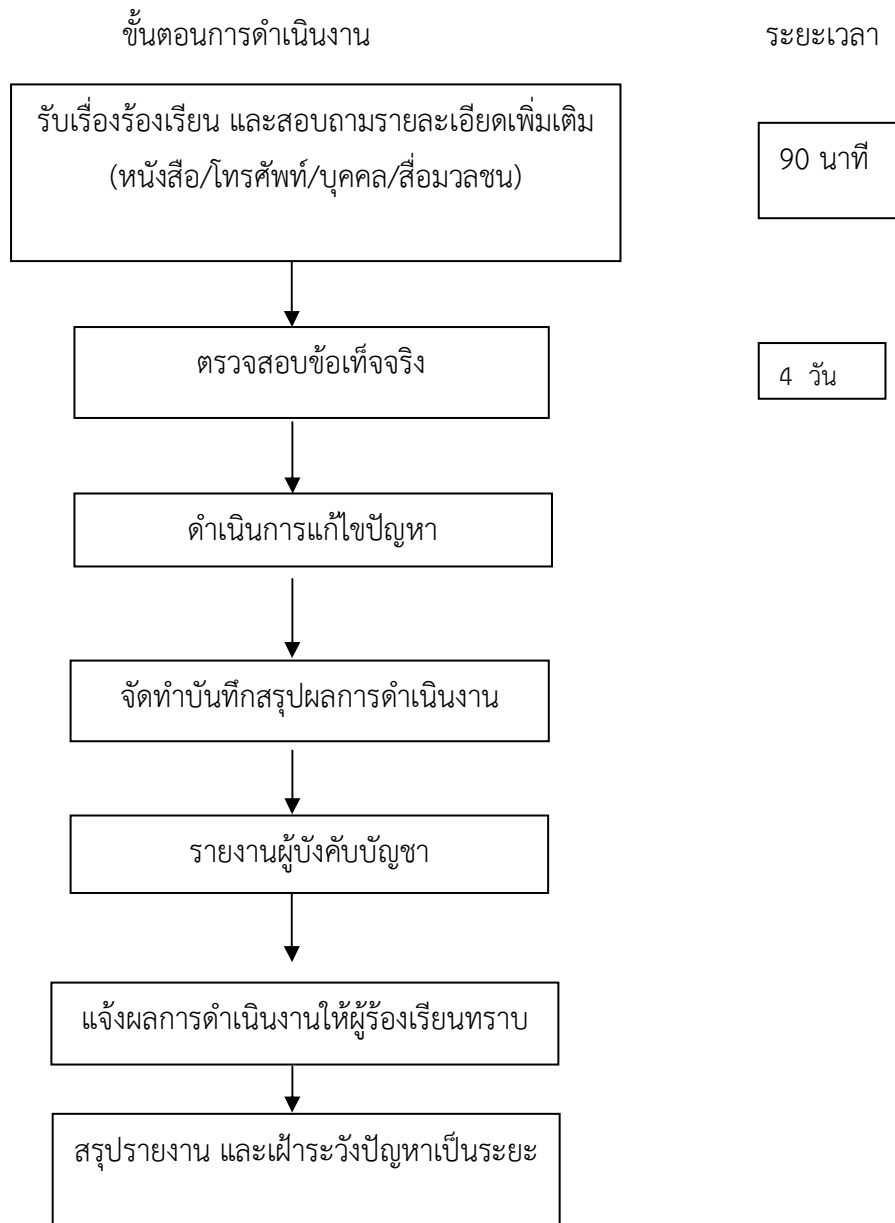
๓.แบบตรวจเอกสารขั้นต้น

๔.แบบบันทึกการตรวจสอบสถานที่เกี่ยวกับยาตามกฎกระทรวง

มาตรฐานการปฏิบัติงาน  
งานคุ้มครองสิทธิผู้บริโภค

1. การรับเรื่องร้องเรียน

วัตถุประสงค์: เพื่อให้การพิจารณารับเรื่องร้องเรียนด้านผลิตภัณฑ์สุขภาพ, บริการสุขภาพเป็นไปอย่างถูกต้อง และดำเนินการในแนวทางเดียวกันอย่างเหมาะสม มีประสิทธิภาพ



สรุป รวมระยะเวลาการดำเนินงานทั้งสิ้น 5 วันทำการ

เอกสารประกอบเรื่อง การรับเรื่องร้องเรียน

1. แบบรับเรื่องร้องเรียน