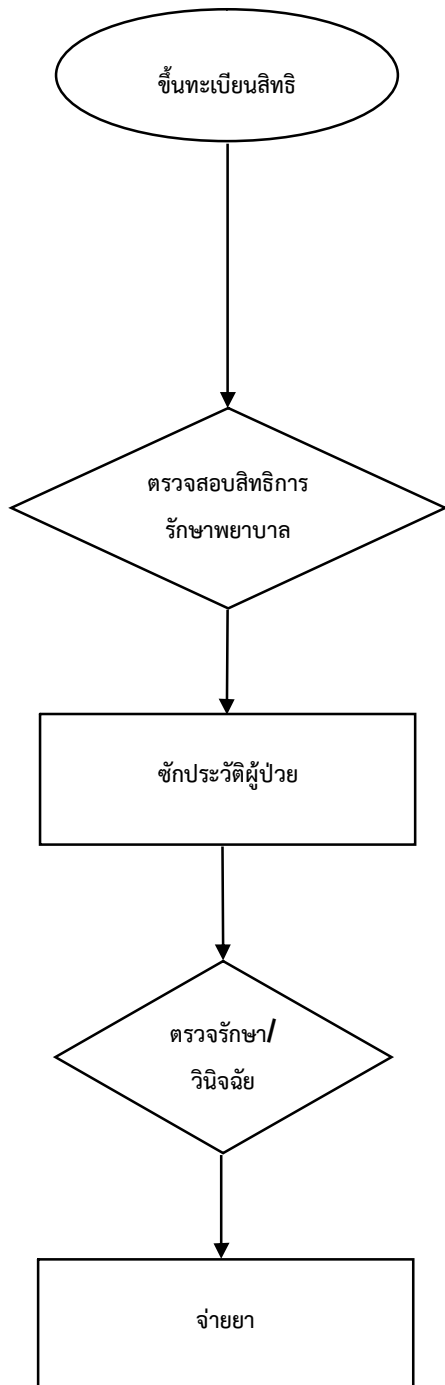


กระบวนการงานการจัดเก็บรายได้คำรักษาพยาบาล  
(สิทธิจ่ายตรงกรมบัญชีกลาง - ผู้ป่วยนอก)

ขั้นตอนการปฏิบัติงาน



วิธีการปฏิบัติงาน

- ลงทะเบียนสิทธิการรักษาพยาบาลจ่ายตรงกรมบัญชีกลาง
  - กรณีแจ้งลงทะเบียนระหว่างวันที่ ๑ - ๑๕ สามารถตรวจสอบสิทธิได้ตั้งแต่วันที่ ๑๘ ในเดือนเดียวกันเป็นต้น
  - ลงทะเบียนระหว่างวันที่ ๑๖ - ๓๑ สามารถตรวจสอบสิทธิได้ตั้งแต่วันที่ ๔ ในเดือนถัดไป
- ผู้มีสิทธิลงทะเบียนขอใช้บริการพิมพ์นิ้วมือ
- ทำทะเบียนประวัติผู้ป่วยของหน่วยบริการและบัตรประจำตัวผู้ป่วย
- กรมบัญชีกลางยืนยันสิทธิการจ่ายตรง (ขั้นทะเบียนครั้งแรก)

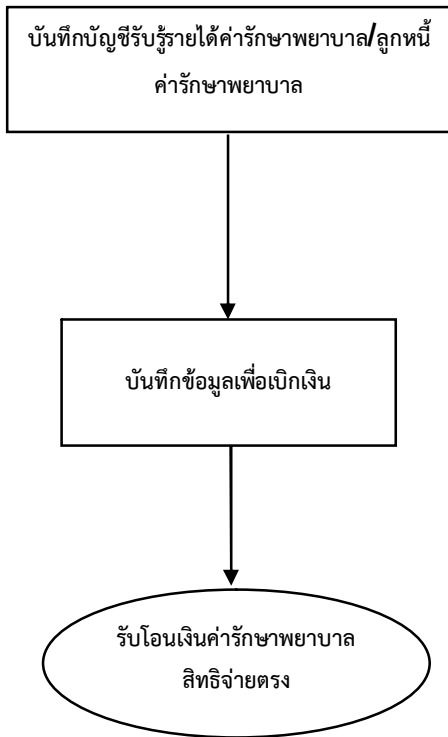
- เวชระเบียนตรวจสอบสิทธิการรักษาพยาบาลจากเว็บไซต์ของกรมบัญชีกลาง
- กรมบัญชีกลางยืนยันสิทธิการจ่ายตรง

- ซักประวัติ คัดกรองผู้ป่วย เพื่อแยกการรักษาพยาบาลตามอาการและโรค

- รับการรักษาพยาบาล/วินิจฉัย
- บันทึก OPD Card
- ส่งจ่ายยา

- ห้องยาคิดราคา ยา ตรวจสอบยา จัดยา
- ตรวจสอบเพื่อยืนยันสิทธิการรักษาพยาบาล
- เภสัชกรตรวจสอบยืนยันความถูกต้อง ครบถ้วน
- ให้คำแนะนำ และจ่ายยาให้ผู้ป่วยตามแพทย์สั่ง

## ขั้นตอนการปฏิบัติงาน



## วิธีการปฏิบัติงาน

๑. ตรวจสอบเอกสารหลักฐานรายได้ค่ารักษาพยาบาลให้ถูกต้อง
๒. จัดทำสรุปค่ารักษาพยาบาล
๓. บันทึกบัญชีรับรู้อยู่ได้ค่ารักษาพยาบาลและลูกหนี้ค่ารักษาพยาบาลทันที เป็นปัจจุบัน
๔. บันทึกทะเบียนคุมลูกหนี้ค่ารักษาพยาบาลสิทธิจ่ายตรง ทันที เป็นปัจจุบัน

๑. ตรวจสอบยืนยันความถูกต้องของหลักฐาน
๒. บันทึกข้อมูลรายได้ค่ารักษาพยาบาลสิทธิจ่ายตรงผู้ป่วยนอก ในโปรแกรมสำนักงานกลางสารสนเทศบริการสุขภาพ (สทส.) ทุกวัน
๓. ส่งข้อมูลเพื่อเบิกเงินผ่านโปรแกรมสำนักงานกลางสารสนเทศบริการสุขภาพ (สทส.) ภายในระยะเวลาที่กรมบัญชีกลางกำหนด

๑. เจ้าหน้าที่การเงินตรวจสอบการรับโอนเงินค่ารักษาพยาบาล (Statement) จากกรมบัญชีกลาง
๒. ออกใบเสร็จรับเงินค่ารักษาพยาบาล
๓. บันทึกบัญชีรับชำระหนี้ค่ารักษาพยาบาล
๔. บันทึกทะเบียนคุมลูกหนี้ค่ารักษาพยาบาลเบิกคลัง OPD รายตัว